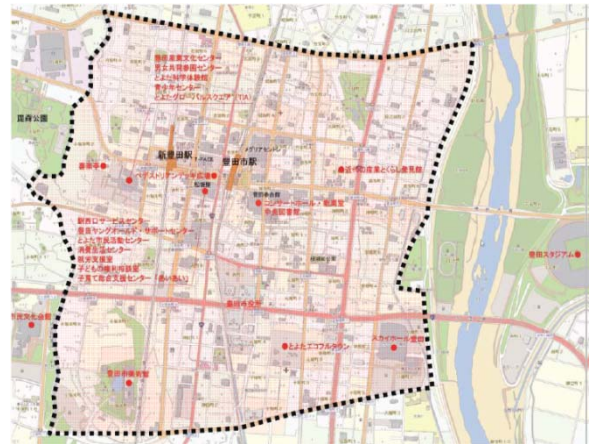


一般社団法人TCCM (豊田 シティセンターマネジメント)

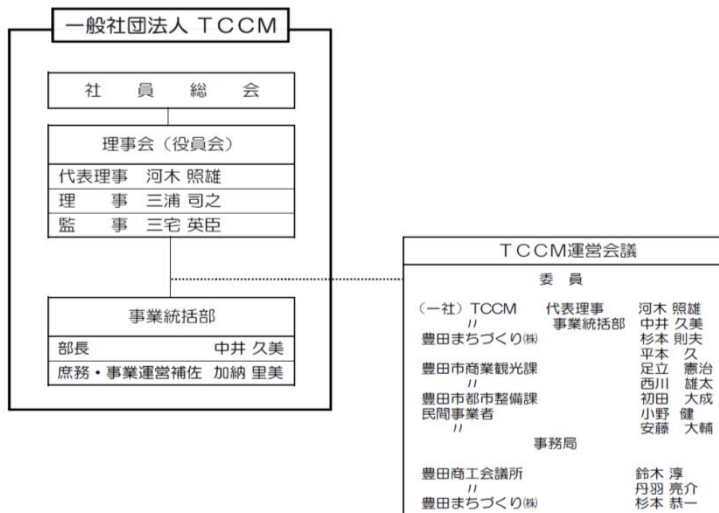


- 組織形態: 一般社団法人
- 設立年: 2017年2月28日 ■決算月: 12月
- 設立の経緯: 豊田市中心市街地のエリアマネジメントを推進するため『まち・エリアの価値の向上』、『まちの楽しみをつくる魅力の発信』を目的に公益性を持つ一般社団法人として設立。公共空間活用のまちづくり事業や、楽しさ魅力発信のプロモーション事業等を展開し自立した組織運営を目指す。2018年3月27日都市再生推進法人の指定を受ける。
- 活動エリア: 豊田市中心市街地(愛知県豊田市)
- 会員数: 2法人(豊田商工会議所、豊田まちづくり(株))
- 事務局所在地: 〒471-8506 愛知県豊田市小坂本町1-25
- 代表メールアドレス: tccm@athena.ocn.ne.jp
- 事務局体制: 専任スタッフ 2名、兼任スタッフ 3名
- 組織図



▲活動エリア
(出典: 第3期豊田市中心市街地活性化基本計画)

一般社団法人TCCM 組織図及び運営体制



2017年度一押しプロジェクト 『THE CONTAINER N6』事業 (公共広場)



▲まちなかインフォメーション & ソフトクリーム

概要: 未利用市有地を利用し、インフォメーションセンターとカフェ機能を持つ施設の運営・管理事業を行っている。当法人がデザイン・設計した豊田市設置のコンテナを当法人が借り受け、地元女性達が運営している。まちなか情報発信と来街者へのおもてなしとともに、ソフトクリームやドリンク等地元素材を用いた特徴的なテイクアウトフードを販売。

実施期間: 2017年11月22日～、月休 10:00～18:00

活用した制度: なし

成果と課題: 当法人のプロモーション事業の拠点として、イベント・スポーツ、公共施設、交通機関及びランチ等まちなか情報を提供できた。人件費等の費用を吸収するため、地元素材のテイクアウトフードを販売しているが安定的な収益確保が課題である。

定常の活動



STREET & PARK MARKET



STREET & PARK MARKET (都市公園、民有地)

概要: 毎月第3土曜日に、中心市街地に所在する都市公園「桜城址公園」(奇数月は近隣民有地も利用)にて開催するクラフト&フードのマーケット。公共空間等を活用しにぎわい・回遊性の創出と、まちなかに新規事業者誘致を目的に開催している。

実施期間: 2015年3月～、毎月第3土曜日定期開催

活用した制度: なし

成果と課題: 毎回約1,300名の来場者を記録している。まちなかににぎわいを創出し、出店者の中から2事業者がまちなかの空き店舗に出店した。



MUSEUM MARKET (豊田市美術館(庭園)) ※豊田市美術館と共催



概要: 美術館の庭園という高質な空間にマッチした出店者で構成したマーケット。アコースティックライブ等の演出も展開している。

実施期間: 2015年10月～ 2016,2017年度はGW+夏(飲料)+秋実施。

2018年度はGW+7月末から美術館工事のため、7/14～16に開催

活用した制度: なし

成果と課題: 約1,500名/日が広域から来場。2018年度は、後半2日間『晴耕雨読市』のタイトルでオーガニックなアイテムで構成したマーケットを開催。

SANGOHKAN ATRIUM (再開発ビルの空間(アトリウム))



概要: 駅前再開発ビル『参合館』の1階アトリウムスペースを活用し、ビルに入居している図書館、コンサートホール等文化施設がある当館のイメージにマッチした事業を展開する。当法人が管理会社にアトリウム活用事業・運営を協定した。

実施期間: 2017年2月～ 2月、8月の年2回開催

活用した制度: なし

成果と課題: 読み聞かせ、カフェ等子育て世代の来場を促進することができた。

まちなか宣伝会議 (中心市街地一帯の広場等)



概要: 中心市街地の集客と魅力の発信を目的に、中心市街地の商業・サービス事業者、企業、および公共施設等33団体が参加する実行委員会。当法人が主幹し、事務局を担う。

実施期間: 2003年8月～

活用した制度: 豊田市商業活性化推進交付金

成果と課題: イベントを開催したうえ、地元Jリーググランパス、ラグビーTOPリーグ、美術館企画展、シネコンと連携し、集客UPにつながった。

新規に取り組んだ活動



あそべるとよたプロジェクト (ペDESTリアンデッキ他)

ASOBERU TOYOTA PROJECT



概要: 当法人が都市再生推進法人の指定を受けた(2007年3月23日)ことにより、駅西口ペDESTリアンデッキの飲食店の運営管理および、広場空間の運営管理業務を行う。飲食店売上の一部をまちづくり・エリマネ事業に還元。

活用した制度: なし

実施期間: 2017年4月～(あそべるとよたプロジェクトは2015年4月～)

成果と課題: 公共空間等を市民が自由に使いこなし、市民の参加数は年々増加しているが、民間の担い手が運営・管理する仕組みを作ることが課題。